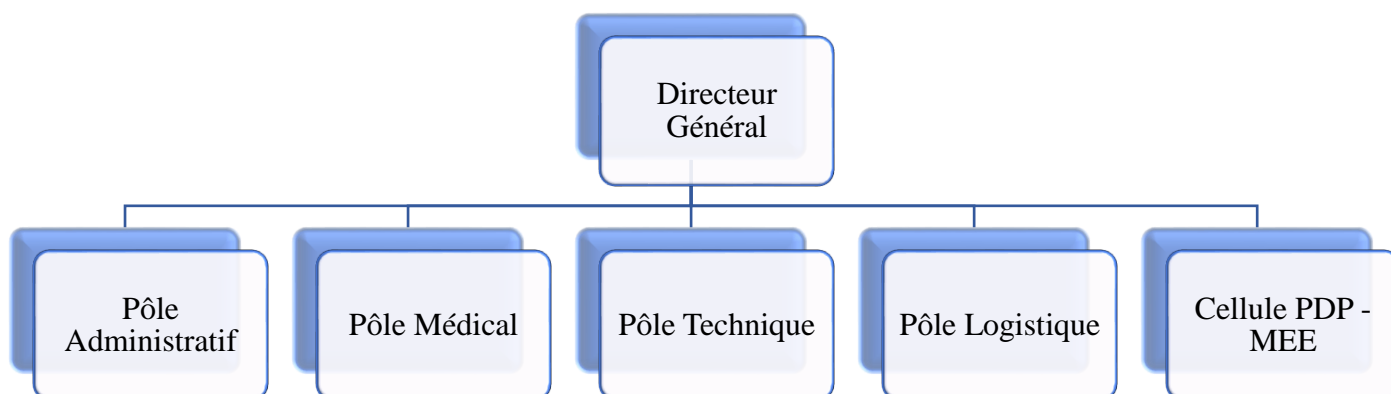


Organigramme avec les fonctions, lieux et effectifs

Organigramme général



Pôle Administratif : 1 Directeur Administratif et Financier
1 Responsable des Ressources Humaines
4 Assistantes de Direction
1 Directeur Opérationnel des Systèmes d'Information

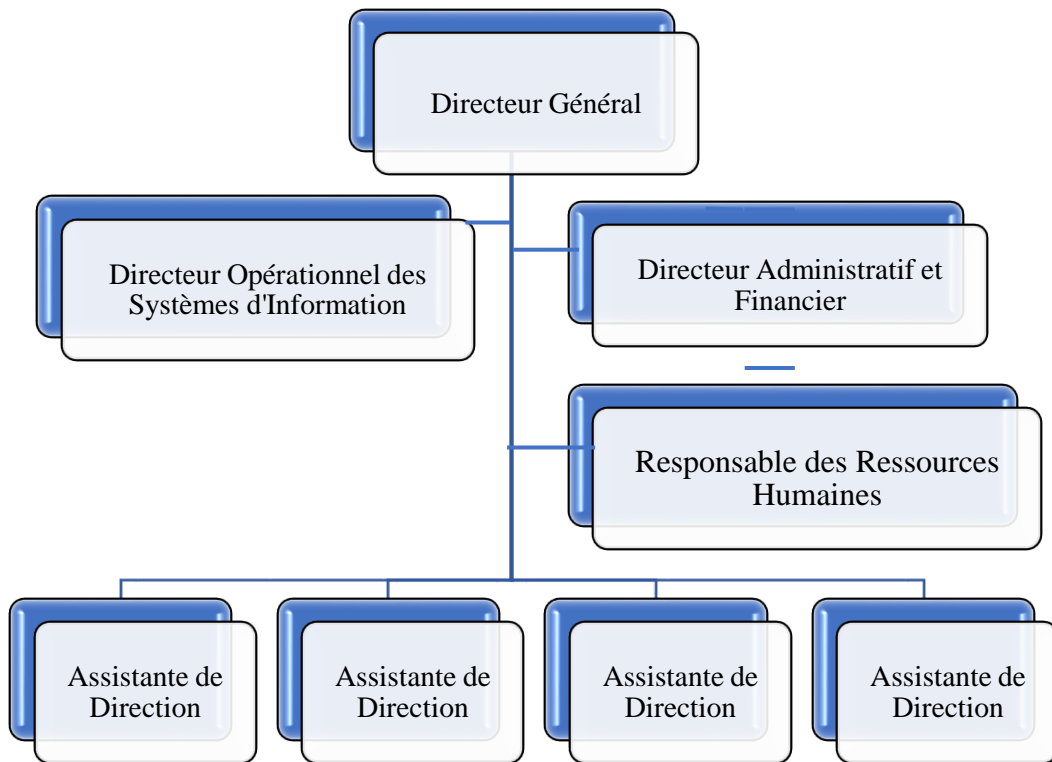
Pôle Médical : 26 Médecins
36 Assistantes Equipes Pluridisciplinaires
21 Infirmières
1 Hôtesse d'accueil/Assistante Administrative

Cellule PDP-MEE : 1 Chargée d'Action Sociale
1 Chargée de l'accompagnement des travailleurs handicapés
1 Conseillère en évolution professionnelle
1 Secrétaire Cellule PDP et MEE

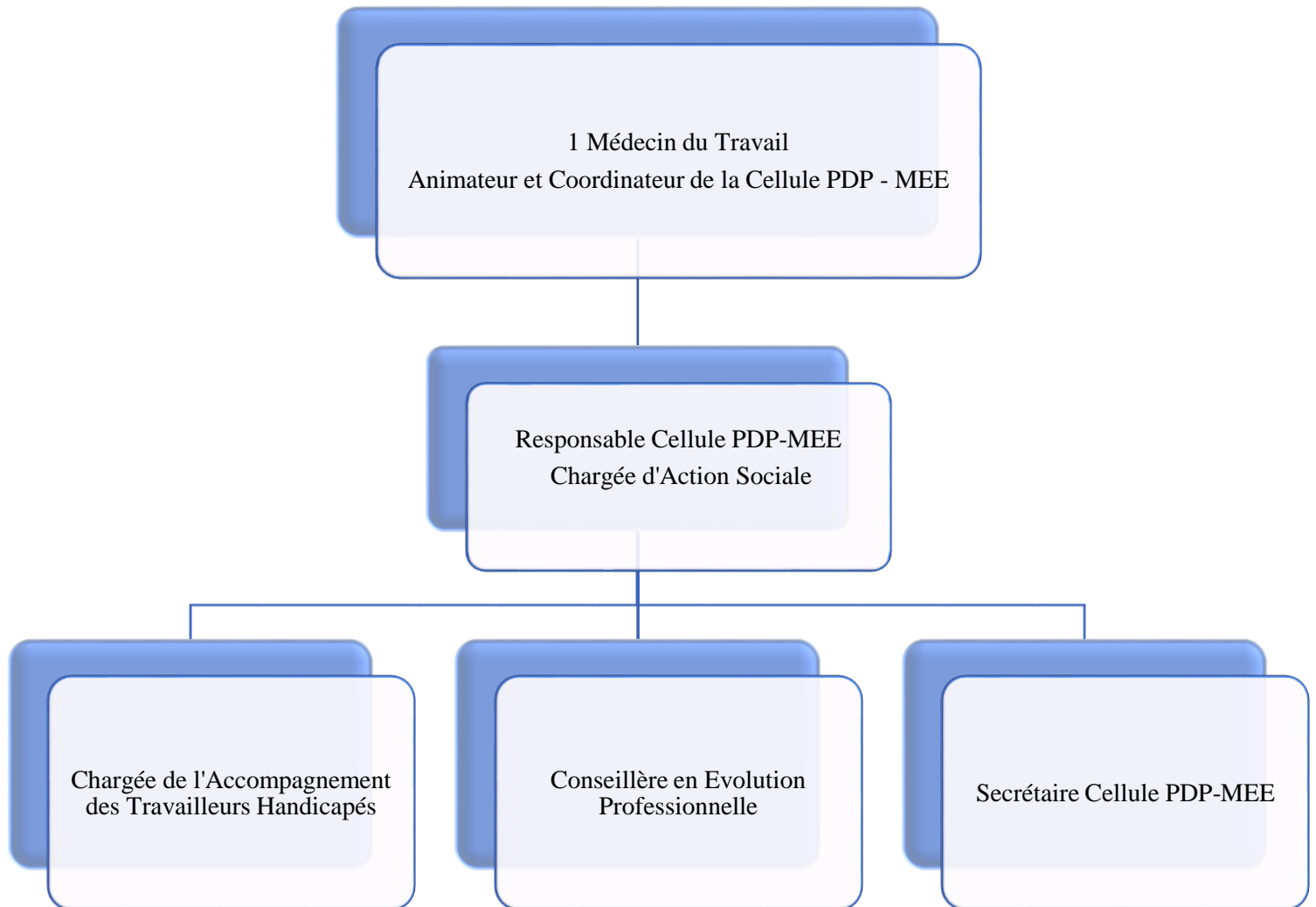
Pôle Technique : 24 Conseillers en Prévention

Dans le présentation des organigrammes, les effectifs ne sont pas indiqués en équivalent temps plein, aussi, des professionnels peuvent être présents sur plusieurs centres.

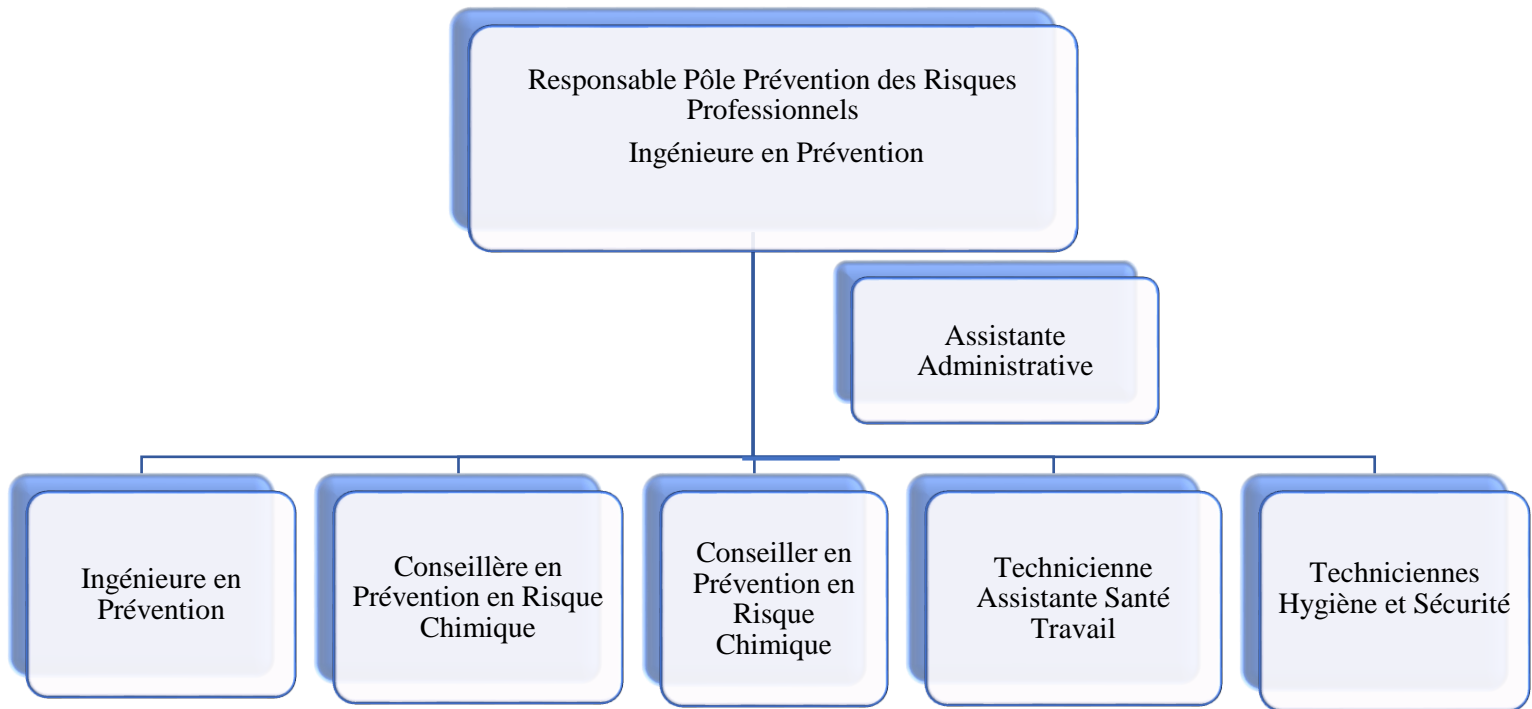
Organigramme Pôle Administratif



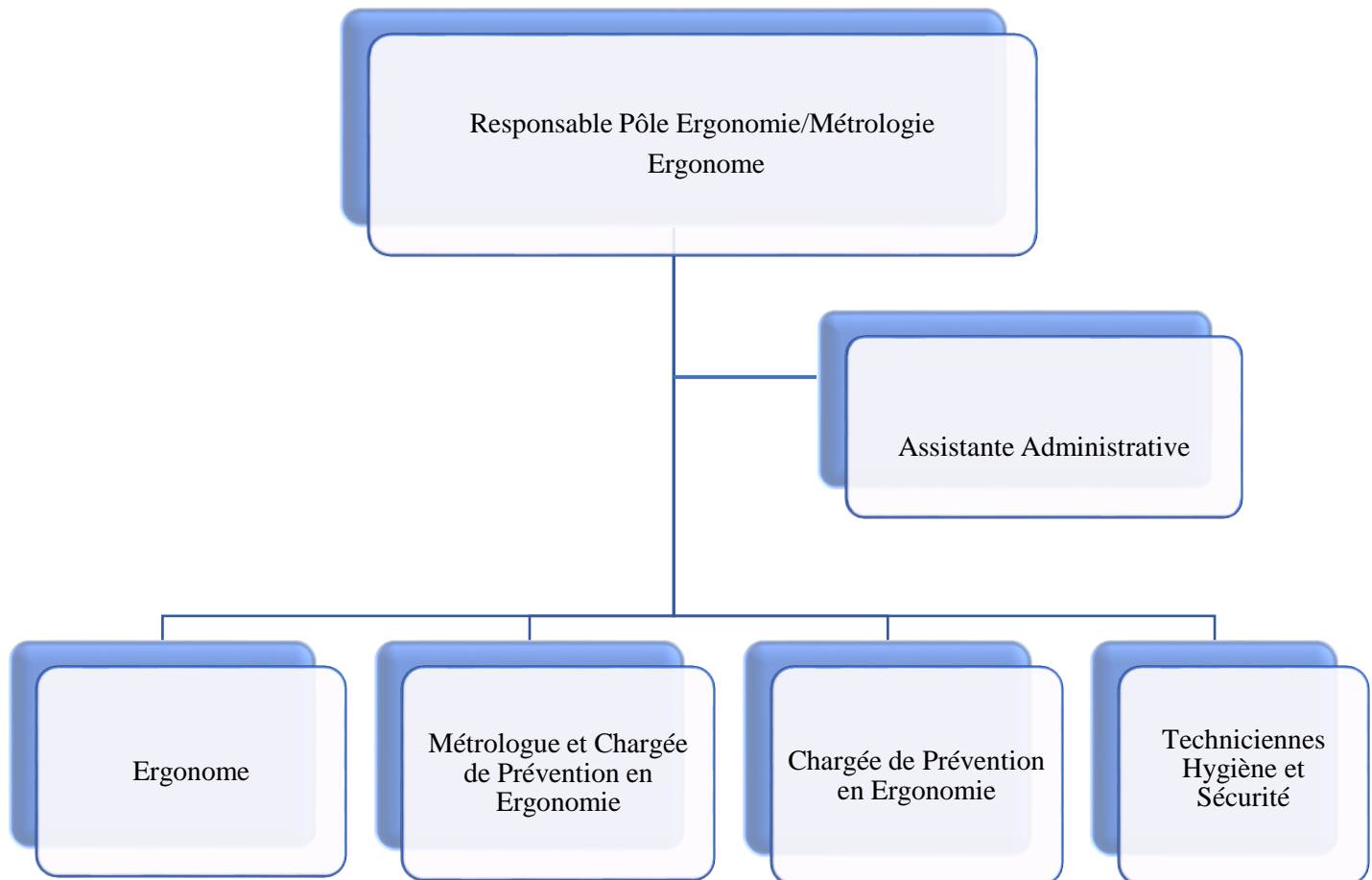
Organigramme Cellule PDP – MEE



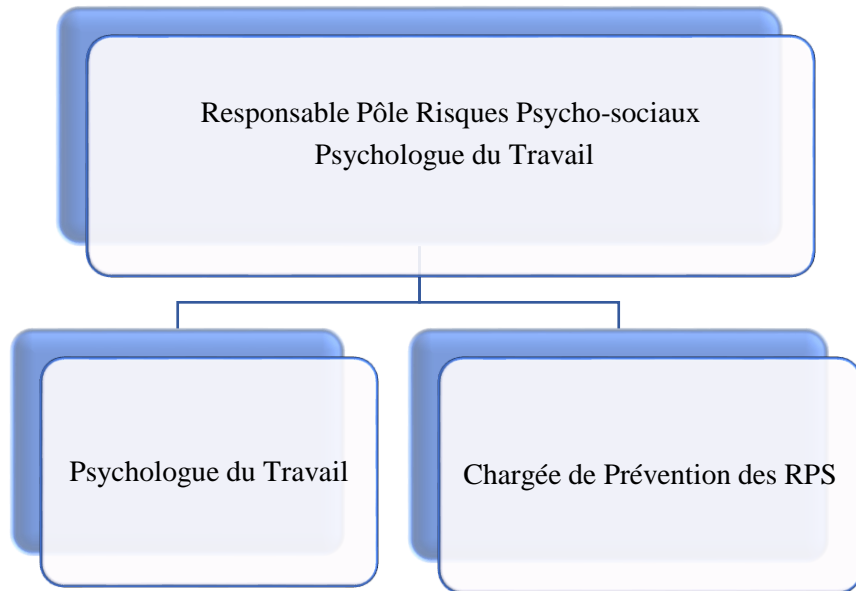
Organigramme Pôle Prévention Des Risques Professionnels



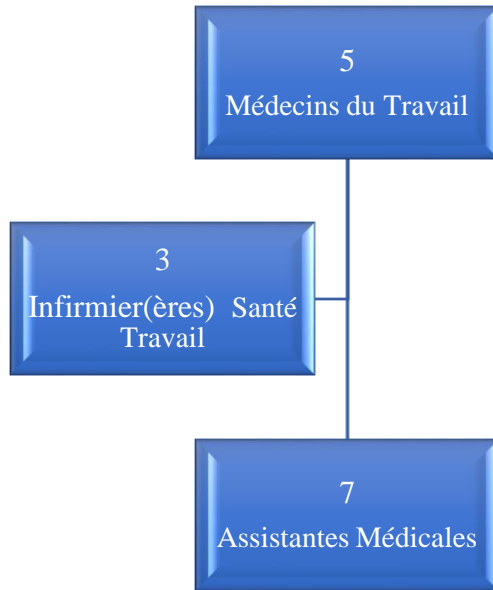
Organigramme Pôle Ergonomie/Métrologie



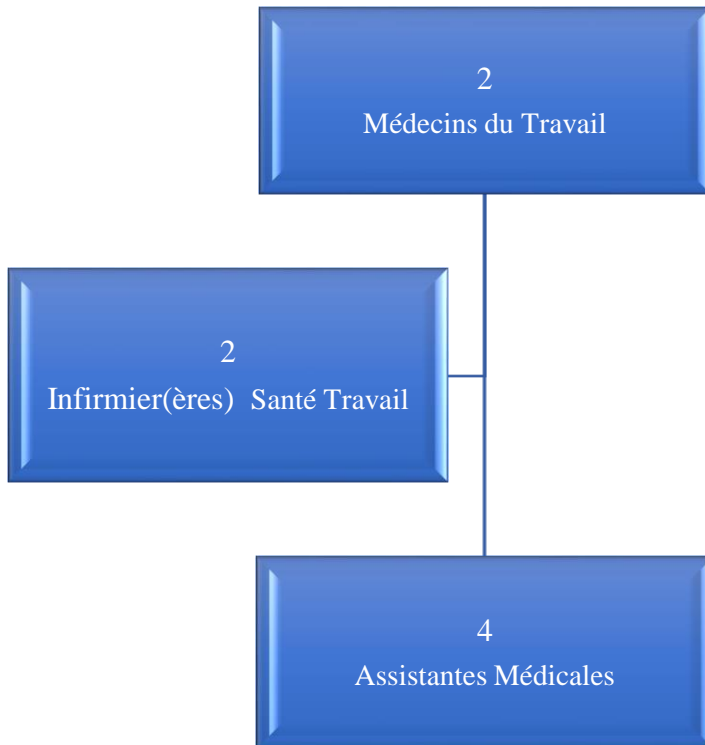
Organigramme Pôle Risques Psycho-sociaux



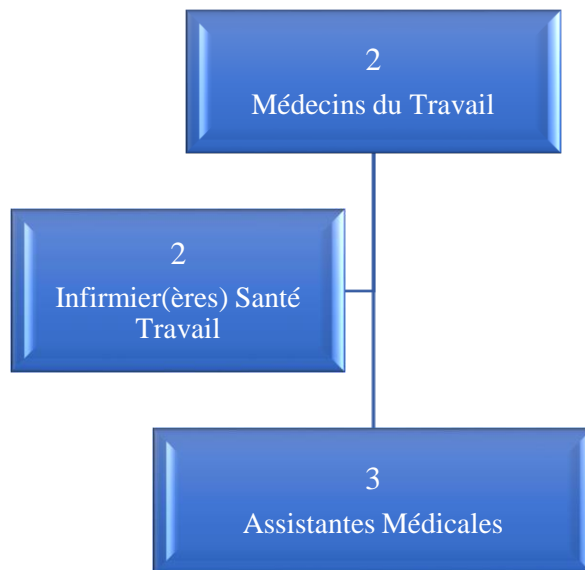
Organigrammes Centre médical de Poitiers



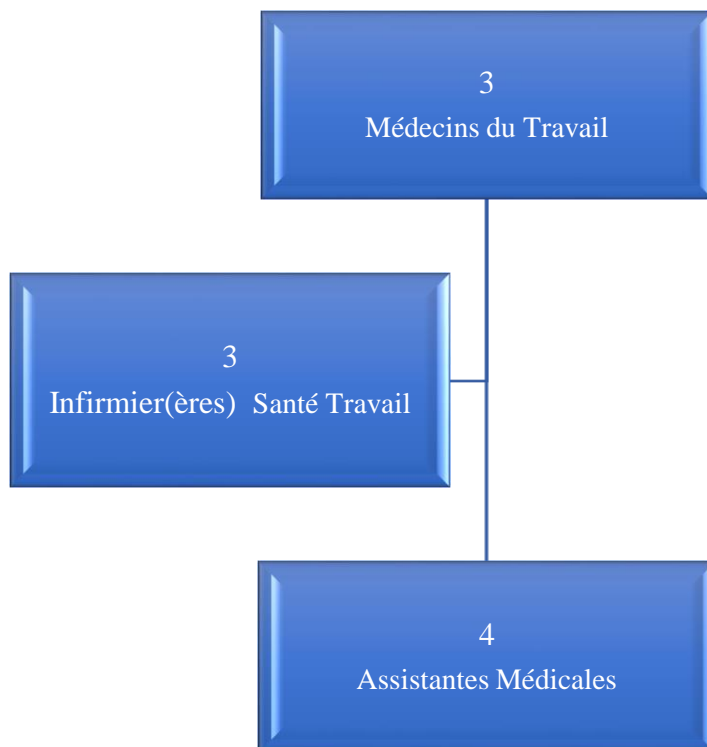
Organigrammes Centre médical de La République



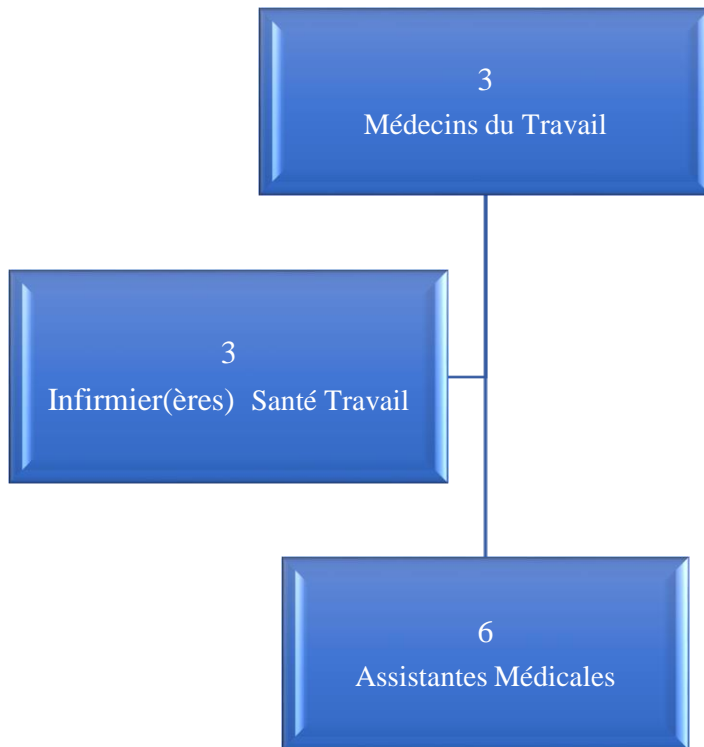
Organigrammes Centre médical de Chaumont



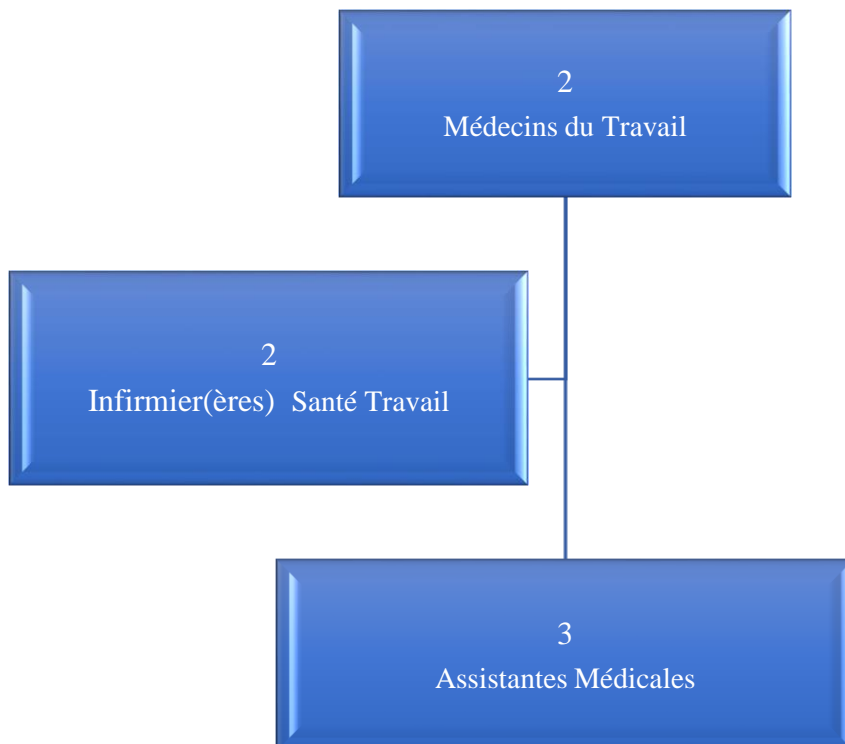
Organigrammes Centre médical de Chasseneuil



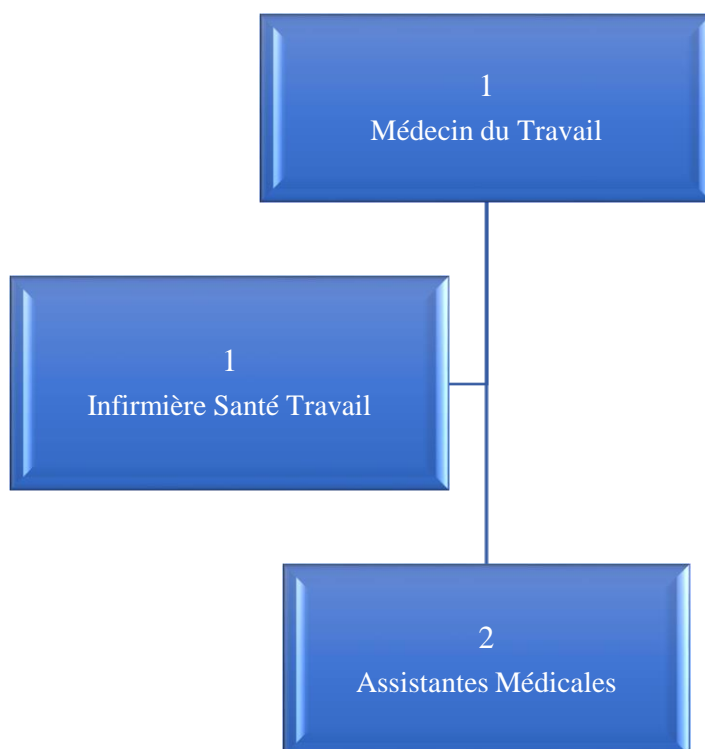
Organigrammes Centre médical de Joany



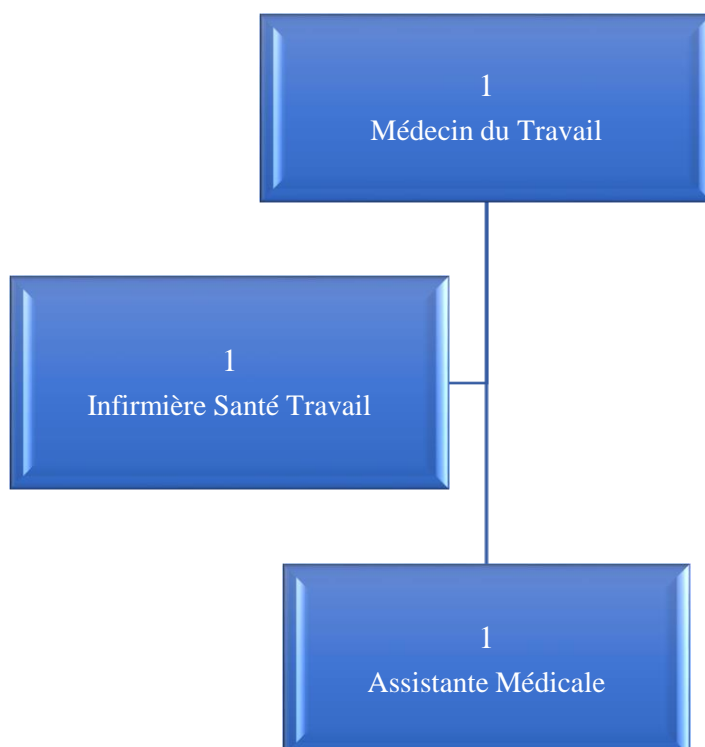
Organigrammes Centre médical du Sanital



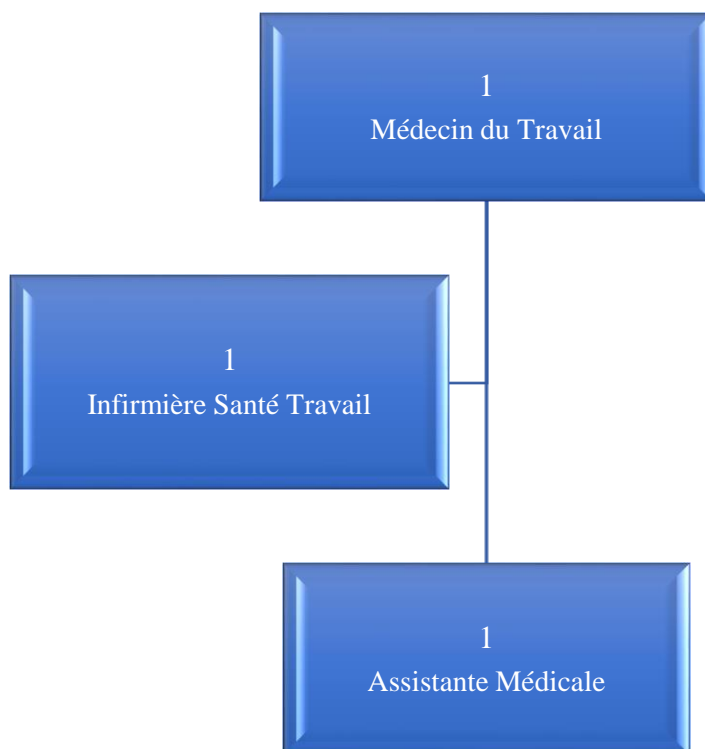
Organigrammes Centre médical de Loudun



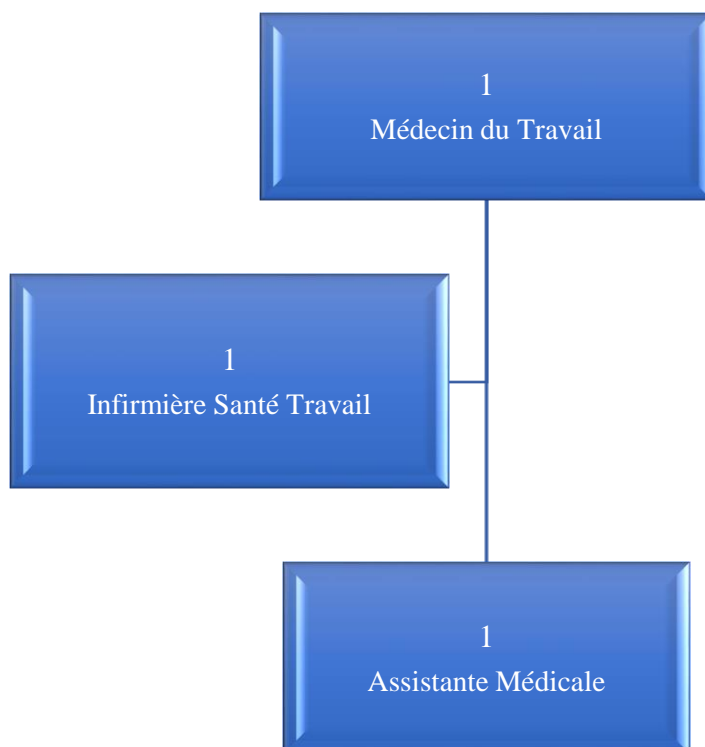
Organigramme Centre médical de Vivonne



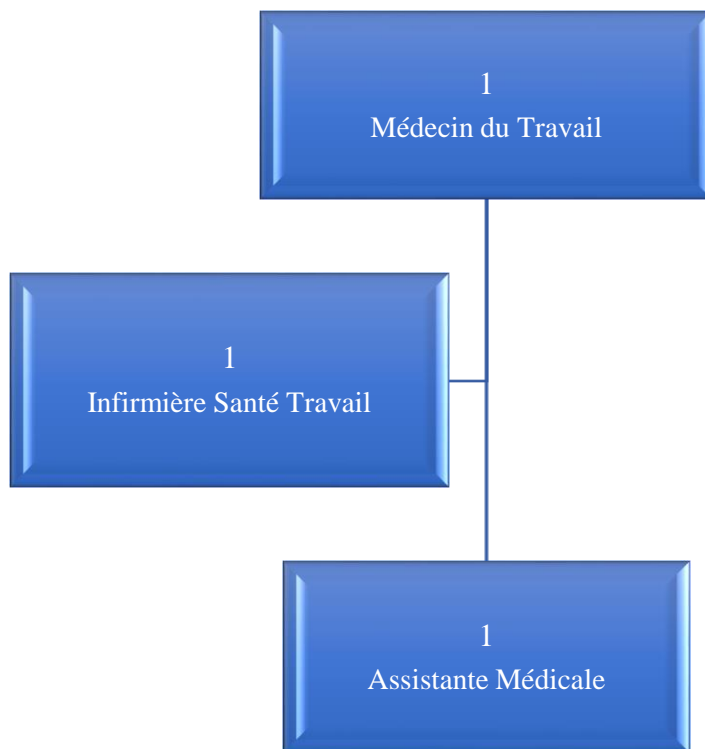
Organigramme Centre médical de Lusignan



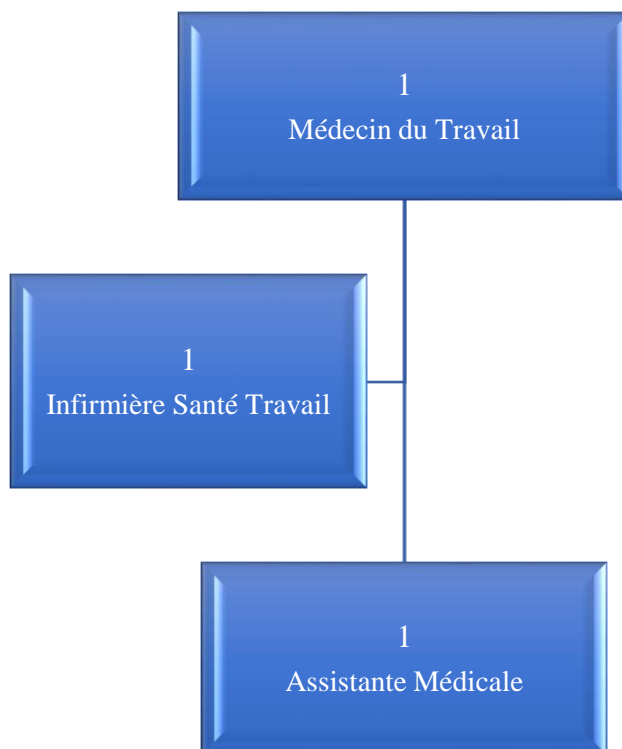
Organigrammes Centre médical de Chauvigny



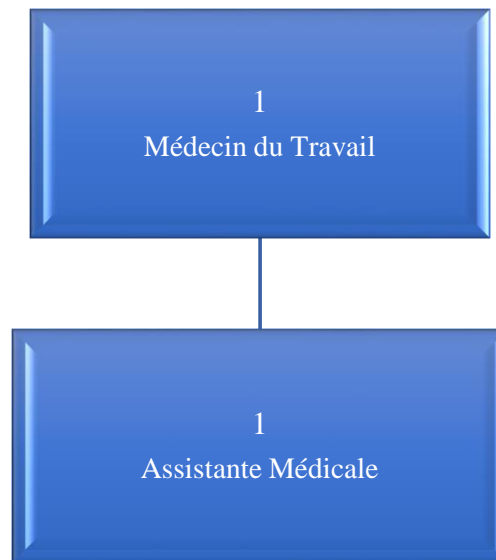
Organigrammes Centre médical de Montmorillon



Organigramme Centre médical de Lussac



Organigrammes Centre médical de Civray



Organigramme Centre médical de Gençay

